

*Erkrath, im Januar 2020*

## **Mehr Licht für Logos, Zeichen und Text**

Man begegnet ihnen in modernen Produkten immer häufiger: leuchtenden Logos und Zeichen. Bei Mentor, dem Spezialisten für Lichtleiter, opto-elektronische Bauelemente und produkt-integrierte Lichtlösungen ist man sicher, dass das kein Zufall ist. Denn wer im Design seiner Produkte - im wahrsten Sinne des Wortes - ein Zeichen setzen will, dem bietet Licht vielfältigste Möglichkeiten. Die Inszenierung des Markenlogos, die Kommunikation von Statusinformationen über farbige Symbole und Texte oder die Integration dekorativer Grafiken sind Beispiele für den funktionalen und ästhetischen Mehrwert, der sich mit Licht auf diese Weise realisieren lässt.

Ein neues LED-Modul für Logos, Zeichen und Schriftzüge macht nun die Integration von kostengünstigen Hinterleuchtungen kleiner Flächen besonders einfach: als Standardprodukt mit kurzen Lieferzeiten und geringen Mindestbestellmengen oder als kundenspezifische Lösung mit vielfältigen Optionen.

Serienmäßig ist die neue Flächenbeleuchtung von Mentor mit einer farbigen RGB-LED, einem integrierten Diffusor und Litzenanschluss ausgestattet. Sie bietet eine hochwertig homogene Ausleuchtung für Flächen bis zu 50 x 16 mm. Auch eine Musterversion mit bereits bedrucktem Diffusor zu Anschauungs- und Testzwecken ist ab Lager verfügbar. Als kundenspezifische Sonderausführungen sind besondere Formen z. B. Kreis, Ellipse, Dreieck, Sichel, oder Freiformen genauso möglich, wie Sondergrößen. Gleiches gilt für die Wahl einer alternativen LED, eine spezielle Platinen-Ausstattung oder andere elektrische Anbindungen.

### **Pressekontakt**

Stephan Sost

Leiter Marketing &  
Kommunikation

Tel.: +49 211 20002-203  
stephan.sost@mentor.de.com

MENTOR GmbH & Co.  
Präzisions-Bauteile KG

Otto-Hahn-Straße 1  
D 40699 Erkrath

Tel.: 0211 20002-0  
Fax: 0211 20002-41

**[www.mentor.de.com](http://www.mentor.de.com)**

Besonderen Wert wurde bei der Entwicklung auf eine einfache und industriegerechte Montage gelegt. Die kompakte Bauform und ein sehr flacher Aufbau (nur 5,5 mm) erlauben eine Montage auch in Produkten mit knapp bemessenem Bauraum. Vielfältige Befestigungsarten und mehrere alternative Bedruckungsoptionen machen das Flächenlichtmodul sehr flexibel und für ein sehr breites Anwendungsspektrum einsetzbar.

Bei der Anbringung des Drucks auf dem Diffusor wird das gewünschte Symbol oder der Schriftzug auf der Front des Diffusors so aufgebracht, dass nur die gewünschten Bereiche durchleuchtet werden. Zum flächenbündigen Schließen der Gerätefront wird zusätzlich eine transparente Blende benötigt. Alternativ kann auch diese Blende hinterdruckt oder mit einer hinterklebten Folie versehen werden. Eine weitere Möglichkeit ist die Verwendung einer durchleuchtbaren Folie, die als abschließendes Element auf der Gehäusefront des Endsystems dient. Die Flächenbeleuchtung lässt sich auch dazu verwenden, einen diffusen Bereich zu beleuchten, der durch 2K-Spritzguss in der Gehäusefront erzeugt wurde.

Damit Konstrukteuren und Entwicklern das LED-Modul als Standardbauteil flexibel einsetzen können, wurde es so konzipiert, dass es sich auf verschiedenste Weise in Gehäusefronten integrieren lässt. Wenn entsprechend der gewünschten Befestigungsart Montagelaschen, Rasthaken, Winkel oder ähnliches vorgesehen werden, lässt sich das Beleuchtungsmodul durch Einschieben, Verrasten oder Verpressen auf der Gehäuserückseite der Endanwendung applizieren. Nachträgliche Fügeverfahren, z.B. Heißverstemmen, Heißnieten oder Ultraschallverfahren sind ebenso möglich wie das Einkleben oder Verschrauben.

## Pressekontakt

Stephan Sost

Leiter Marketing &  
Kommunikation

Tel.: +49 211 20002-203  
stephan.sost@mentor.de.com

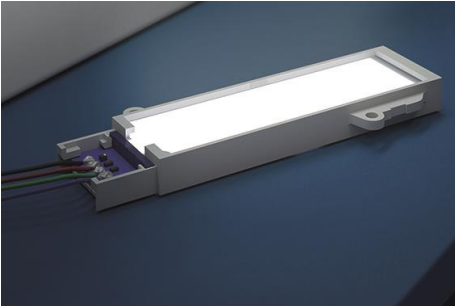
MENTOR GmbH & Co.  
Präzisions-Bauteile KG

Otto-Hahn-Straße 1  
D 40699 Erkrath

Tel.: 0211 20002-0  
Fax: 0211 20002-41

[www.mentor.de.com](http://www.mentor.de.com)

**Abbildung 1:**



Das neue LED-Modul von MENTOR für Logos, Zeichen und Schriftzüge

**Datei:** MENTOR\_PR\_Flaechenlicht-Arealight\_F01.jpg

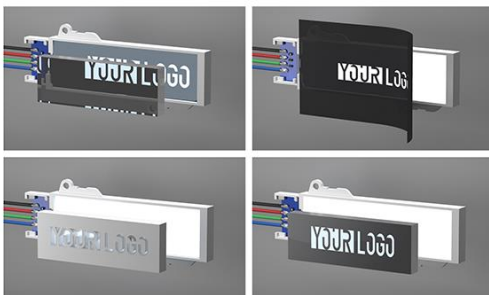
**Abbildung 2:**



Die LED-Flächenbeleuchtung ist lieferbar als Standard- und als Musterartikel

**Datei:** MENTOR\_PR\_Flaechenlicht-Arealight\_F02.jpg

**Abbildung 3:**



Bauteilintegration: Die LED-Flächenbeleuchtung ist auf unterschiedliche Weise in die Gehäusefront des Endproduktes integrierbar.

**Datei:** MENTOR\_PR\_Flaechenlicht-Arealight\_F03.jpg

## Pressekontakt

Stephan Sost

Leiter Marketing &  
Kommunikation

Tel.: +49 211 20002-203  
stephan.sost@mentor.de.com

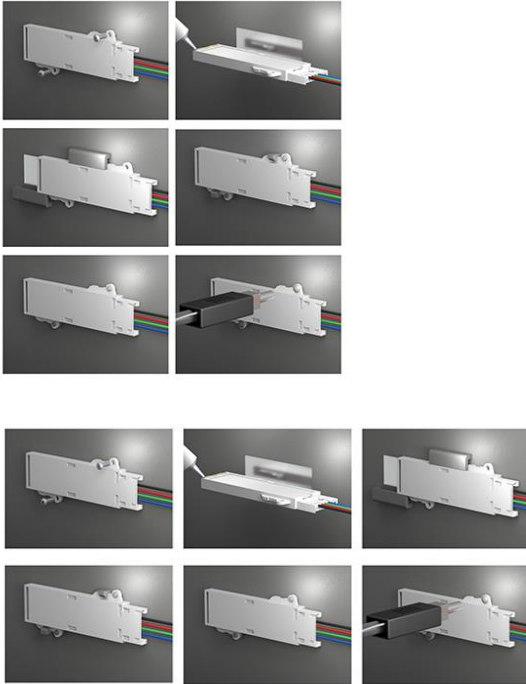
MENTOR GmbH & Co.  
Präzisions-Bauteile KG

Otto-Hahn-Straße 1  
D 40699 Erkrath

Tel.: 0211 20002-0  
Fax: 0211 20002-41

[www.mentor.de.com](http://www.mentor.de.com)

**Abbildung 4 a/b:**



Alternative Befestigungen für das LED-Flächenlicht: Verschrauben, Einkleben, Einschieben, Verrasten, Verpressen, Heißverstemmen

**Datei Hochformat:** MENTOR\_PR\_Flaechenlicht-Arealight\_F04a.jpg

**Datei Querformat:** MENTOR\_PR\_Flaechenlicht-Arealight\_F04b.jpg

**Abbildung 5:**



Zwei Beispiele für kundenspezifisch entwickelte Logobeleuchtungen

**Datei:** MENTOR\_PR\_Flaechenlicht-Arealight\_F05.jpg

## Pressekontakt

Stephan Sost

Leiter Marketing &  
Kommunikation

Tel.: +49 211 20002-203  
stephan.sost@mentor.de.com

MENTOR GmbH & Co.  
Präzisions-Bauteile KG

Otto-Hahn-Straße 1  
D 40699 Erkrath

Tel.: 0211 20002-0  
Fax: 0211 20002-41

[www.mentor.de.com](http://www.mentor.de.com)

*Erkrath, January 2019*

## **More light for logos, signs and text**

Illuminated logos and signs are encountered with increasing frequency in modern products. At Mentor, the specialist in light guides, opto-electronic components and product-integrated lighting solutions, they are certain that this is not by chance. After all, light offers the widest range of possibilities to anyone who wants to, in the truest sense of the word, make a mark in their product design. Staging of the brand logo, communication of status information via coloured symbols and texts, or the integration of decorative graphics are examples of the functional and aesthetic added value that can be achieved with light in this way.

Now, a new LED module now makes it particularly easy to backlight logos, signs and lettering cost-effectively: as a standard product with short delivery times and low minimum order quantities or as a customised solution with a wide range of options.

The new area light from Mentor is equipped with a colour RGB-LED, an integrated diffusor and stranded wire connection. It provides high-quality, homogeneous lighting for areas of up to 50 x 16 mm. For illustration and test purposes, a sample version, with a diffusor already printed, is available from stock. Customized shapes, e.g. circle, ellipsis, triangle, sickle or freeform, are also possible as special sizes. The same applies to the option of an alternative LED, special PCB equipment, or different electrical connections.

During development, particular value was placed on simple and industry-appropriate assembly. The compact design and very flat structure (just 5.5 mm) mean they can even be fitted in products with tight installation space. A variety of mounting types and several alternative printing options make the area light module very flexible and ensure it can be used for a broad range of applications.

### **Press contact**

Stephan Sost

Head of Marketing &  
Communications

Tel.: +49 211 20002-203  
stephan.sost@mentor.de.com

MENTOR GmbH & Co.  
Präzisions-Bauteile KG

Otto-Hahn-Straße 1  
D 40699 Erkrath

Tel.: +49 211 20002-0  
Fax: +49 211 20002-41

[www.mentor.de.com](http://www.mentor.de.com)

When printing onto the diffusor, the desired symbol or lettering is applied to the front of the diffusor in such a way that light only shines through the desired areas. A transparent bezel is also required for flush closure of the front of the device. Rear printing directly on the bezel is also possible, as well as adding a bonded film. Another possibility is the use of translucent film, which is used as a final element on the front of the end system's housing. Area lighting can also be used to illuminate a diffusing area, which has been produced through 2-component injection moulding in the front of the housing.

To ensure that designers and developers can use the LED module flexibly as a standard component, it has been designed in such a way that it can be integrated in housing fronts in a variety of ways. The housing features a variety of mounting options, namely mounting tabs, locking hooks, brackets or similar. The lighting module can be applied to the back of the housing of the final application through insertion, snap-fitting or press-in fitting. Subsequent joining procedures, such as heat staking, heat riveting or ultrasonic methods, are also possible, as well as bonding or screw connection.

## **Press contact**

Stephan Sost

Head of Marketing &  
Communications

Tel.: +49 211 20002-203  
stephan.sost@mentor.de.com

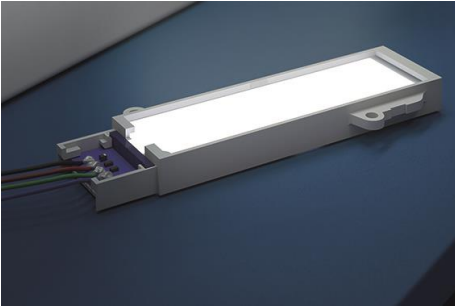
MENTOR GmbH & Co.  
Präzisions-Bauteile KG

Otto-Hahn-Straße 1  
D 40699 Erkrath

Tel.: +49 211 20002-0  
Fax: +49 211 20002-41

**[www.mentor.de.com](http://www.mentor.de.com)**

**Image 1:**



The new LED module from MENTOR for logos, signs and lettering

**File:** MENTOR\_PR\_Flaechenlicht-Arealight\_F01.jpg

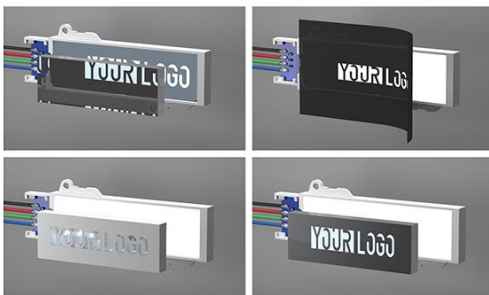
**Image 2:**



The LED area light is available as a standard or customized item

**File:** MENTOR\_PR\_Flaechenlicht-Arealight\_F02.jpg

**Image 3:**



Component integration: The LED area light can be integrated in the front of the end product housing in a variety of ways.

**File:** MENTOR\_PR\_Flaechenlicht-Arealight\_F03.jpg

## Press contact

Stephan Sost

Head of Marketing & Communications

Tel.: +49 211 20002-203  
stephan.sost@mentor.de.com

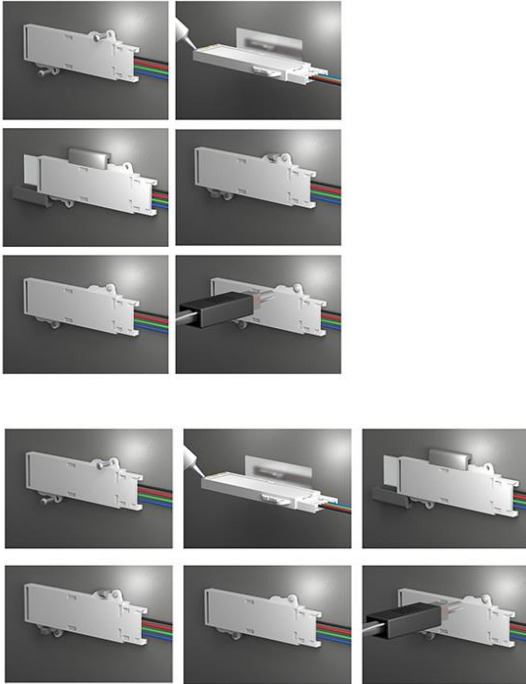
MENTOR GmbH & Co.  
Präzisions-Bauteile KG

Otto-Hahn-Straße 1  
D 40699 Erkrath

Tel.: +49 211 20002-0  
Fax: +49 211 20002-41

[www.mentor.de.com](http://www.mentor.de.com)

**Image 4 a/b:**



Alternative attachment options for the LED area light: screwing, glueing, insertion, snap-fitting, press-in fitting, heat staking

**File:** upright: MENTOR\_PR\_Flaechenlicht-Arealight\_F04a.jpg  
landscape: MENTOR\_PR\_Flaechenlicht-Arealight\_F04b.jpg

**Image 5:**



Two examples of customized logo lighting

**File:** MENTOR\_PR\_Flaechenlicht-Arealight\_F05.jpg

## Press contact

Stephan Sost

Head of Marketing &  
Communications

Tel.: +49 211 20002-203  
stephan.sost@mentor.de.com

MENTOR GmbH & Co.  
Präzisions-Bauteile KG

Otto-Hahn-Straße 1  
D 40699 Erkrath

Tel.: +49 211 20002-0  
Fax: +49 211 20002-41

[www.mentor.de.com](http://www.mentor.de.com)