

## Stößel / Stößel mit Punktausleuchtungen



Als optimale Ergänzung zu unseren Tastkappen bieten wir auch Stößel für den Einsatz mit Kurzhubtastern an. Diese sind für Tastaturanwendungen konzipiert, in denen keine Vollaussleuchtung gewünscht ist. Die kostengünstigeren Stößel lassen sich frei mit den Tastkappen und den Leuchtfeldern aus dem MENTOR Tastaturkomponentenprogramm kombinieren.

Es sind zwei Stößelvarianten erhältlich: Ein beleuchtbarer Stößel, der die Möglichkeit für bis zu vier Punktausleuchtungen bietet und eine Variante, die für reine Tastanwendungen ohne visuelles Feedback entwickelt wurde.

Die beleuchtbaren Stößel sind für den Einsatz mit CHIP LEDs entwickelt. Somit können bei Verwendung von Duo- bzw. RGB-LEDs eine Vielzahl von Signalzuständen angezeigt werden. Die Stößel sind in den bekannten zwei Größen 15 x 15mm und 19 x 19mm und den beiden Höhen 12,5mm und 9,7mm erhältlich und lassen sich u. a. mit den Drucktastern der Serie 1254.xxxx kombinieren. Sämtliche Stößel verfügen über einen integrierten Verdrehenschutz, um eine sichere Bestückung während des automatisierten Montageprozesses zu gewährleisten.

### Allgemeine Technische Daten

LL-Werkstoff: Polystyrol

Betriebstemperatur: -40°C ... +70°C

Mindestbestellungen für Sonderausführungen (andere Größen, andere Tasteraufnahmen) = 3.000 Stück / auf Anfrage.

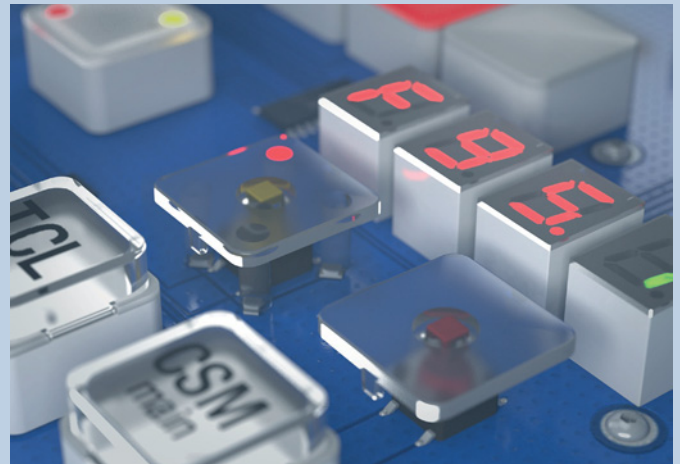
### General Technical Data

LL Material: polystyrene

Operating temperature: -40°C ... +70°C

Minimum order quantities for special types (other sizes, other button mounts) = 3.000 pcs / on request.

## Plunger / Plunger with point illumination



As a useful addition to our pushbutton caps, we also offer plungers for short-stroke pushbuttons. These are designed for keypad applications where full illumination is not required. These cost-efficient plungers can be freely combined with the pushbutton caps and signal indicators from the MENTOR range of keypad components.

Two plunger variants are available: an illuminated plunger offering up to four illuminated point options and one variant designed solely for pushbutton operation without illumination.

The illuminated plungers are designed for applications with CHIP LEDs. A large number of states can be signalled using dual or RGB LEDs. The plungers are available in two sizes 15 x 15mm and 19 x 19mm and two heights 12.5mm and 9.7mm and can be combined with 1254.xxxx series pushbuttons. All plungers have integral anti-twist protection to ensure reliable component insertion in automated assembly processes.



Besuchen Sie [www.mentor.de.com/videos](http://www.mentor.de.com/videos) und erleben Sie unser Tastkappenprogramm live in Aktion. Die Stößel und viele andere mehr finden Sie hier in unserem Video „Components Demonstrator II“

Visit [www.mentor.de.com/videos](http://www.mentor.de.com/videos) and watch our keypad product range live in action. The plunger can be found in our video „Components Demonstrator II“

# Stöbel / Stöbel mit Punktausleuchtungen

# Plunger / Plunger with point illumination

## Allgemeine Hinweise und Technische Daten

siehe Seite 14

LED Empfehlungen siehe Seite 28

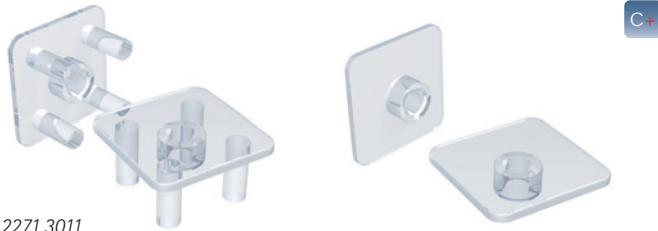
## General Information and Technical Data

see page 14

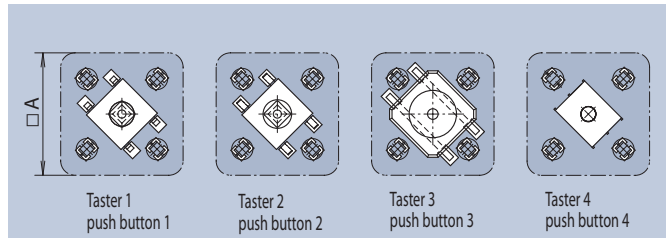
LED Recommendations: see page 28

Die Stöbel sind in den bekannten zwei Größen 15 x 15mm und 19 x 19mm und den beiden Höhen 12,5mm und 9,7mm erhältlich und lassen sich u. a. mit den Drucktastern der Serie 1254.xxxx kombinieren.

The plungers are available in two sizes 15 x 15mm and 19 x 19mm and two heights 12.5mm and 9.7mm and can be combined with 1254.xxxx series pushbuttons.



2271.3011

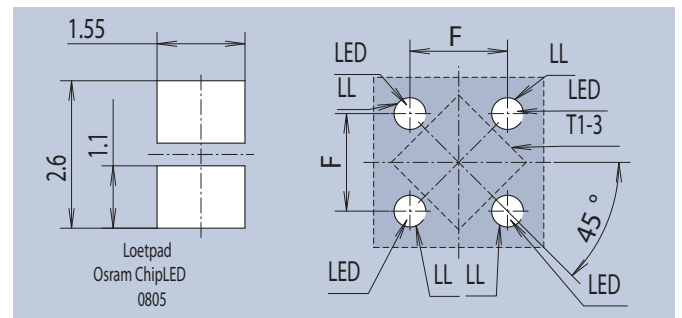
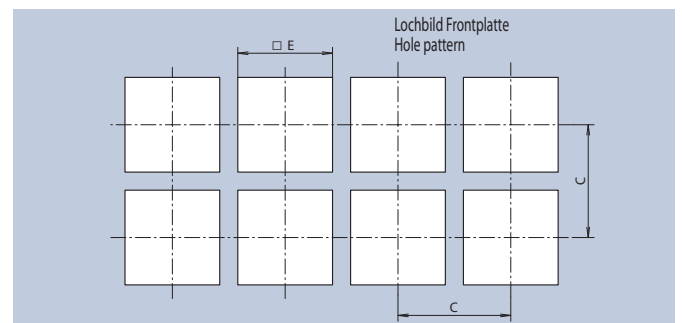
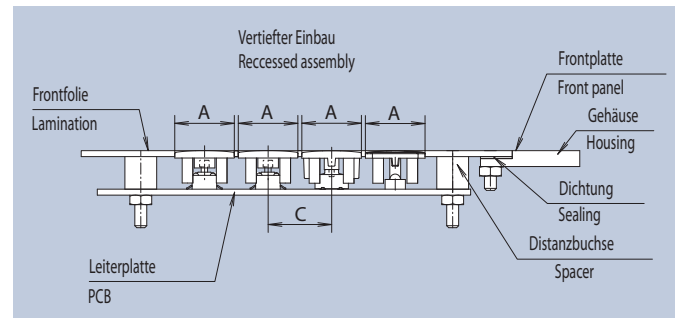
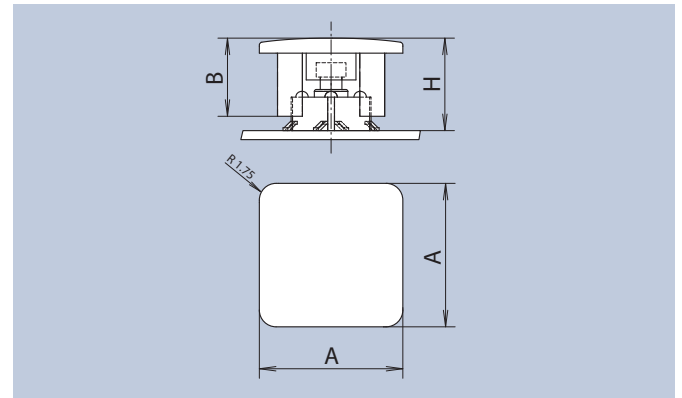


Taster/push button 1: MENTOR [1254.1x07], Seite/page 22

Taster/push button 2: OMRON B3FS-1052

Taster/push button 3: RAFI RACON 8

Taster/push button 4: RAFI MICON 5



Layoutvorschlag - Layout Suggestion

Empfohlene LEDs R4 - R7, R14 - R16 · Recommended LEDs R4 - R7, R14 - R16  
Stöbel / plunger: A x A = 15 x 15 / H = 9,7

Beleuchtung illumination	B	C	E	F	Taster push button	Art.-Nr.
ja / yes	8,2	19,05	15,6	8,6	1+2	2271.2001
nein / no	-	19,05	15,6	-	1+2	2271.2002
ja / yes	8,2	19,05	15,6	8,6	3	2271.2003
nein / no	-	19,05	15,6	-	3	2271.2004
ja / yes	8,2	19,05	15,6	8,6	4	2271.2005
nein / no	-	19,05	15,6	-	4	2271.2006

Stöbel / plunger: A x A = 15 x 15 / H = 12,5

Beleuchtung illumination	B	C	E	F	Taster push button	Art.-Nr.
ja / yes	11	19,05	15,6	8,6	1+2	2271.2011
nein / no	-	19,05	15,6	-	1+2	2271.2012
ja / yes	11	19,05	15,6	8,6	3	2271.2013
nein / no	-	19,05	15,6	-	3	2271.2014
ja / yes	11	19,05	15,6	8,6	4	2271.2015
nein / no	-	19,05	15,6	-	4	2271.2016

Stöbel / plunger: A x A = 19 x 19 / H = 9,7

Beleuchtung illumination	B	C	E	F	Taster push button	Art.-Nr.
ja / yes	8,2	22,86	19,6	11	1+2	2271.3001
nein / no	-	22,86	19,6	-	1+2	2271.3002
ja / yes	8,2	22,86	19,6	11	3	2271.3003
nein / no	-	22,86	19,6	-	3	2271.3004
ja / yes	8,2	22,86	19,6	11	4	2271.3005
nein / no	-	22,86	19,6	-	4	2271.3006

Stöbel / plunger: A x A = 19 x 19 / H = 12,5

Beleuchtung illumination	B	C	E	F	Taster push button	Art.-Nr.
ja / yes	11	22,86	19,6	11	1+2	2271.3011
nein / no	-	22,86	19,6	-	1+2	2271.3012
ja / yes	11	22,86	19,6	11	3	2271.3013
nein / no	-	22,86	19,6	-	3	2271.3014
ja / yes	11	22,86	19,6	11	4	2271.3015
nein / no	-	22,86	19,6	-	4	2271.3016

**Passend zu unseren Stöbeln:**  
SMD Drucktaster in verschiedenen Ausführungen.  
Mehr Informationen auf Seite 22

**Suitable for our Plunger:**  
SMD pushbuttons in different versions.  
More information on page 22



