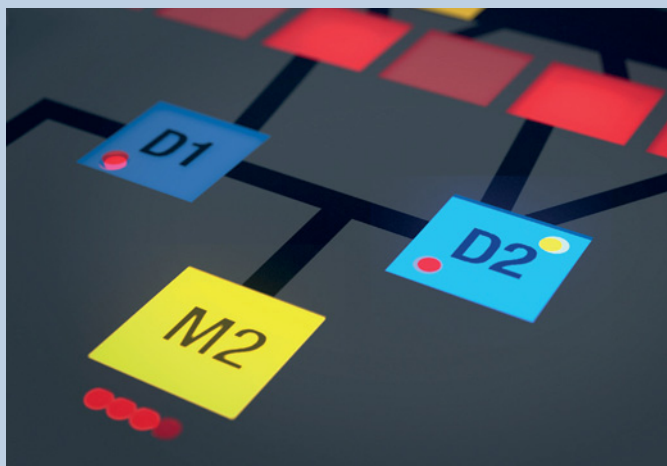


Tastkappen mit individueller Voll- und Punktausleuchtung



MENTOR bietet neben den klassischen Tastkappen mit homogener Vollaussleuchtung auch Kappen mit zusätzlicher Punktausleuchtung an. Mittels dieser Punktausleuchtung können verschiedene Schaltzustände auf nur einer Tastfläche multicolor angezeigt werden.

Die Tastkappen sind als Standard-Varianten mit einer oder mit zwei Punktausleuchtungen erhältlich. Schaltzustände können in drei verschiedenen Modi visuell angezeigt werden: Vollaussleuchtung der Tastfläche, Voll- und Punktausleuchtung oder reine Punktausleuchtung. Durch die Bestückung mit verschiedenfarbigen LEDs oder RGB-LEDs lassen sich hier unzählige Anzeigemöglichkeiten realisieren.

Der Mehrkomponenten-Aufbau ist bis auf die zusätzlichen ein oder zwei klaren Lichtaustrittsflächen für die gezielte Punktausleuchtung identisch zu den Tastkappen mit reiner Vollaussleuchtung. Ebenso kann die SMD-Bestückung mit LEDs und Tastern kundenseitig bestimmt werden, sodass ein Höchstmaß an Flexibilität geboten wird.

Die Tastkappen werden in den bekannten zwei Standardgrößen (19 x 19mm und 15 x 15mm) und -höhen (9,7mm und 12,5mm) angeboten, sind auf Anfrage aber selbstverständlich auch in Sonderausführungen (andere Größen, andere Tasterkompatibilitäten) erhältlich.

Allgemeine Technische Daten

Material: - Gehäuse: PBT UL94 weiß
- Streuscheibe: PC UL94 diffus
- Lichtleiter: PC glasklar UL94

Betriebstemperatur: -40°C ... +85°C

Klima: GPF DIN 40040

Mindestbestellmengen für Sonderausführungen (andere Größen, andere Tasteraufnahmen) = 3.000 Stück / auf Anfrage.

General Technical Data

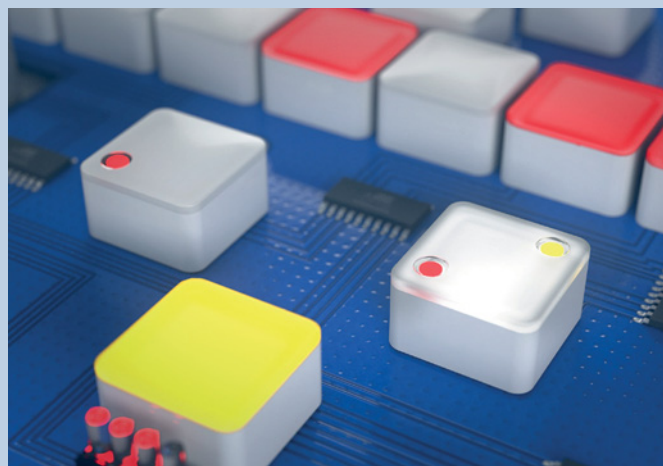
Material: - Housing: PBT UL94 white
- Diffuser disk: PC UL94 diffuse
- Lightguide: PC clear UL94

Operating temperature: -40°C ... +85°C

Climate: GPF DIN 40040

Minimum order quantities for special types (other sizes, other button mounts) = 3.000 pcs / on request.

Pushbutton caps with individual full and point illumination



In addition to classic pushbutton caps with homogenous full illumination, MENTOR also offers caps with additional point illumination that allow multicoloured signalling of different switching states on only one pushbutton. The pushbutton caps are available with one or two point illumination as standard. Switching states can be signalled in three different modes: full pushbutton illumination, full and point illumination or only point illumination. Different coloured LEDs or RGB LEDs can be used for a number of signalling options. The multi-component design of these caps, except for the additional one or two clear light-exit surfaces for specific point illumination, is identical to the pushbutton caps with only full illumination. SMD assembly using LEDs and pushbuttons offer a high degree of flexibility for customers.

The pushbutton caps are available in two standard sizes (19 x 19mm and 15 x 15mm) and heights (9.7mm and 12.5mm); special types are also available on request (other sizes, other pushbutton compatibility options).



Besuchen Sie www.mentor.de.com/videos und erleben Sie unser Tastkappenprogramm live in Aktion. Die Tastkappen mit individueller Voll- und Punktausleuchtung und viele andere mehr finden Sie hier in unserem Video „Illuminated keycap demonstration“

Visit www.mentor.de.com/videos and watch our keycap product range live in action. The Pushbutton caps with individual full and point illumination can be found in our video „Illuminated keycap demonstration“

Tastkappen mit individueller Voll- und Punktausleuchtung

Pushbutton caps with individual full and point illumination

Allgemeine Hinweise und Technische Daten

siehe Seite 10

LED Empfehlungen siehe Seite 28

General Information and Technical Data

see page 10

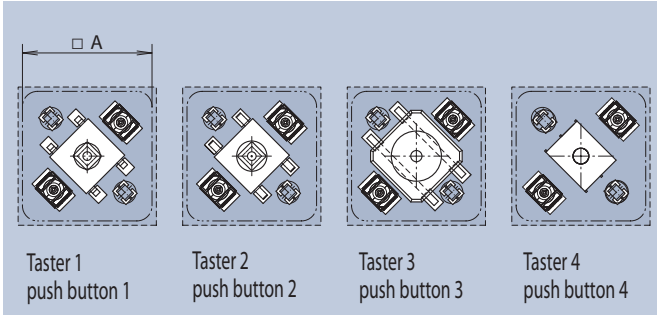
LED Recommendations: see page 28

Die Tastkappen sind mit einer oder mit zwei Punktausleuchtungen in jeweils zwei Größen und Höhen erhältlich und können mit verschiedenen Kurzhubtastern kombiniert werden (siehe Layoutvorschlag). Für das Foliendesign wird eine Lochausspannung an der Punktanzeige mit einem Durchmesser von 2,2mm empfohlen.

Available in two standard sizes and heights these pushbutton caps can be combined with different short-stroke pushbuttons (see layout suggestion). Special sizes are available on request. For the foil design, it is recommended a 2.2mm diameter hole at the point illumination.



2271.1203

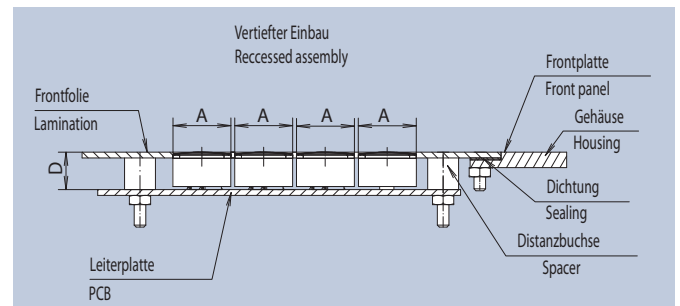
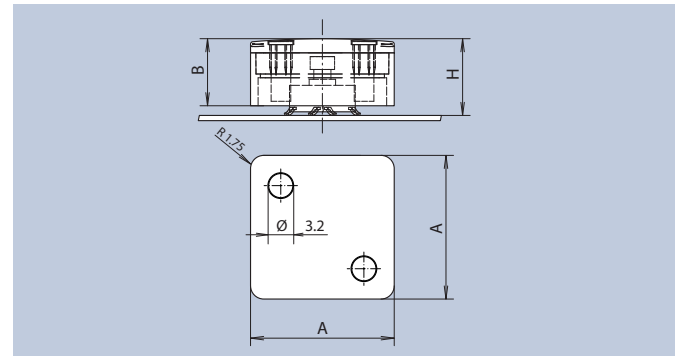


Taster/push button 1: MENTOR [1254.1x07], Seite/page 22

Taster/push button 2: OMRON B3FS-1052

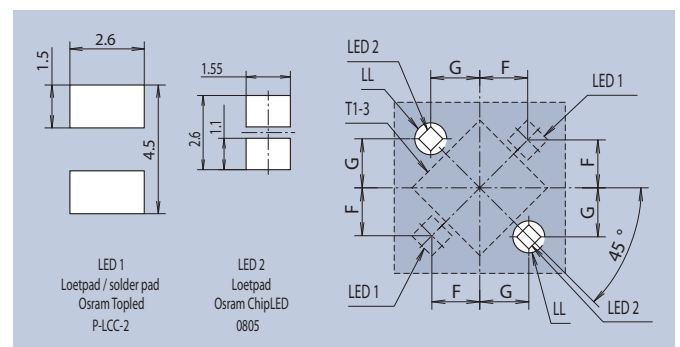
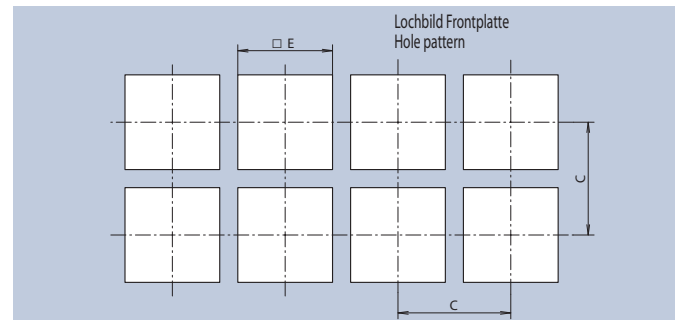
Taster/push button 3: RAFI RACON 8

Taster/push button 4: RAFI MICON 5



Einbaubeispiel · Mounting Example

Empfohlene LEDs L1 – L16, R4 – R7, R14 – R16 Recommended LEDs L1 – L16, R4 – R7, R14 – R16 mit einer Punktausleuchtung · with one spotlight illumination									
A x A	B	C	D	E	F	G	H	Taster push button	Art.-Nr.
19 x 19	8,9	22,86	9,2	19,6	4,2	5,5	9,7	1 + 2	2271.1103
19 x 19	8,9	22,86	9,2	19,6	5	5,5	9,7	3	2271.1104
19 x 19	8,9	22,86	9,2	19,6	5	5,5	9,7	4	2271.1115
19 x 19	11,7	22,86	12	19,6	4,2	5,5	12,5	1 + 2	2271.1106
19 x 19	11,7	22,86	12	19,6	5	5,5	12,5	3	2271.1107
19 x 19	11,7	22,86	12	19,6	5	5,5	12,5	4	2271.1116
15 x 15	8,9	19,05	9,2	15,6	3,9	4,3	9,7	1 + 2	2271.1109
15 x 15	8,9	19,05	9,2	15,6	4,2	4,3	9,7	3	2271.1110
15 x 15	8,9	19,05	9,2	15,6	4,2	4,3	9,7	4	2271.1117
15 x 15	11,7	19,05	12	15,6	3,9	4,3	12,5	1 + 2	2271.1111
15 x 15	11,7	19,05	12	15,6	4,2	4,3	12,5	3	2271.1112
15 x 15	11,7	19,05	12	15,6	4,2	4,3	12,5	4	2271.1118
mit zwei Punktausleuchtungen · with two spotlight illuminations									
A x A	B	C	D	E	F	G	H	Taster push button	Art.-Nr.
19 x 19	8,9	22,86	9,2	19,6	4,2	5,5	9,7	1 + 2	2271.1203
19 x 19	8,9	22,86	9,2	19,6	5	5,5	9,7	3	2271.1204
19 x 19	8,9	22,86	9,2	19,6	5	5,5	9,7	4	2271.1215
19 x 19	11,7	22,86	12	19,6	4,2	5,5	12,5	1 + 2	2271.1206
19 x 19	11,7	22,86	12	19,6	5	5,5	12,5	3	2271.1207
19 x 19	11,7	22,86	12	19,6	5	5,5	12,5	4	2271.1216
15 x 15	8,9	19,05	9,2	15,6	3,9	4,3	9,7	1 + 2	2271.1209
15 x 15	8,9	19,05	9,2	15,6	4,2	4,3	9,7	3	2271.1210
15 x 15	8,9	19,05	9,2	15,6	4,2	4,3	9,7	4	2271.1217
15 x 15	11,7	19,05	12	15,6	3,9	4,3	12,5	1 + 2	2271.1211
15 x 15	11,7	19,05	12	15,6	4,2	4,3	12,5	3	2271.1212
15 x 15	11,7	19,05	12	15,6	4,2	4,3	12,5	4	2271.1218



Layoutvorschlag · Layout Suggestion

