

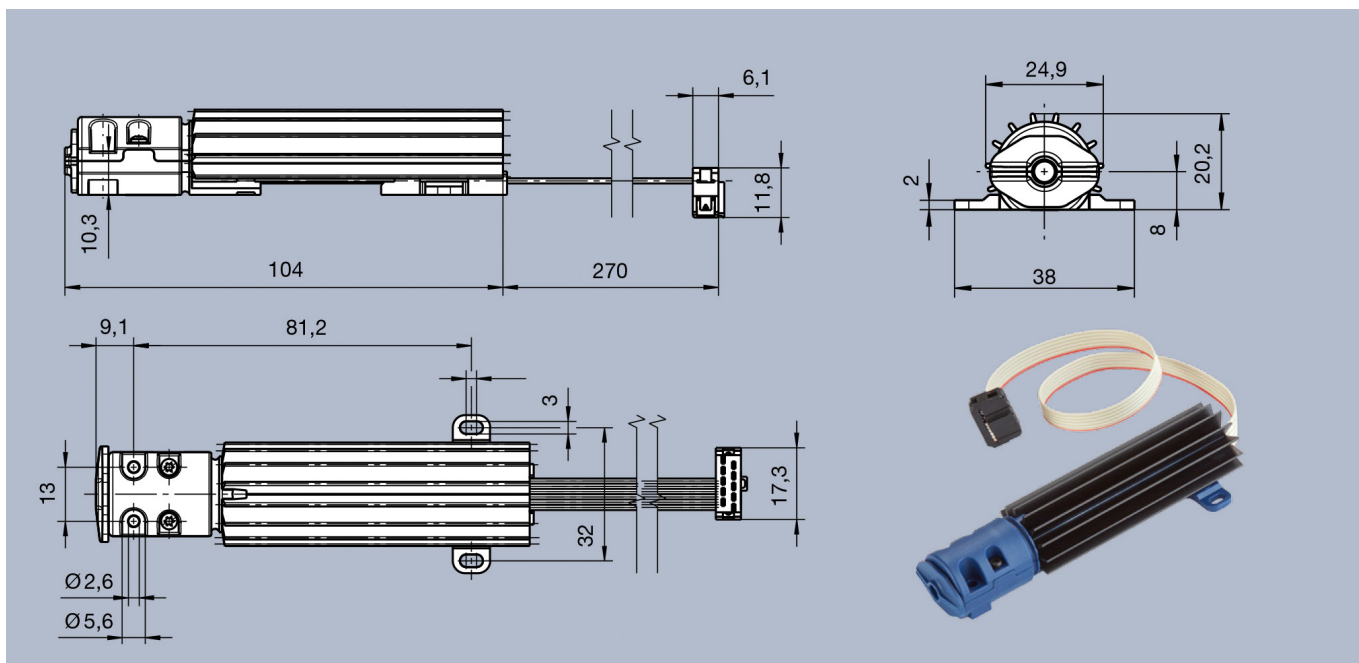
M-Fibre LED Modul, 3W, weiß

M-Fibre LED Module, 3W, white

Artikelnr. Article no.	Vorwärtsspannung Forward Voltage	Dominantwellenlänge Dominant Wave Length
1300.0004 weiß / white	3,3 V	CCT: (gemäß CIE Normvalenzsystem) = zwischen 4500°K und 7000°K CCT: (according to CIE standard valence system) = between 4500°K and 7000°K

Das M-Fibre LED-Modul 3 Watt weiß wurde speziell für die Verwendung mit M-Fibre Seitenlichtfasern entwickelt. Bei der Definition des Thermomanagements und der Dimensionierung des Kühlkörpers wurde der Lebensdauer der LED höchste Priorität eingeräumt. Der kodierte Flachbandstecker sorgt bei entsprechender Steckerbuchse für eine optimale, elektrische Verbindung. Über Befestigungslöcher im Gehäuse können die Module auf einer planaren Fläche mit zwei Schrauben fixiert werden. Die Ferrule der Seitenlichtfaser wird in die Ferrulenführungen des LED-Moduls eingelegt und über einen einfachen Einpressvorgang befestigt. Somit bleibt selbst bei starken Vibrationen die Seitenlichtfaser in Position. Kundenspezifisch Anpassungen des Modus sind auf Anfrage möglich.

The M-Fibre LED module 3 Watt white was specially developed for use with M-Fibre sidelights. When defining the thermal management and dimensioning the heat sink, the service life of the LED was given the highest priority. The coded flat ribbon connector ensures an optimal electrical connection when used with the appropriate connector socket. Via mounting holes in the housing, the modules can be fixed to a planar surface with two screws. The ferrule of the sidelight fibre is inserted into the ferrule guides of the LED module and fixed via a simple press-fit process. Thus, the sidelight fibre remains in position even in case of strong vibrations. Customised adaptations of the mode are possible on request.

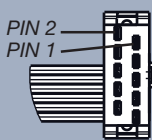


Technische Daten / Technical Data

Ober- Untergehäuse Housing	PA 6 UL94-HB tested
Kühlkörper Cooler	Aluminium eloxiert Anodised Aluminium
Ferrulenführung Fixture	PA 6 UL94-HB tested
Schraube Screw	Vergütungsstahl Heat-treated steel
Flachbandkabel mit Steckverbinder TE P/N 1658622-1 Ribbon cable with connector TE P/N 1658622-1	
Länge Flachbandkabel Length of ribbon cable	320 mm
Kühlkörperhalterung Coolerholder	PA 6 UL94-HB tested

Elektrische und thermische Eigenschaften | Electrical and Thermic Properties

Maximal zulässiger Vorwärtsstrom Maximum permissible forward current	$I_{f,max} = 1.000\text{mA}$
Maximal zulässige Stromamplitude bei PWM-Betrieb Maximum permissible current amplitude in PWM mode	$I_{Peak-max} = 1.500\text{mA}$ (kleiner als 1/10 Zyklusdauer bei einer PWM-Frequenz von 1kHz) (less than 1/10 cycle time at a PWM frequency of 1kHz)
Maximal zulässige elektrische Verlustleistung Maximum permissible electrical power dissipation	$P_{Max} = 3\text{W}$
Vorwärtsspannung LED Forward Voltage LED	$U_{Fmax} = 3,3\text{V}$ (@ $I = 1.000\text{mA}$)
Kühlkörpertemperatur Heatsink Temperature	(@ $T_{amb} = 25^\circ\text{C}$; $I_{max} = 350\text{mA}$): $< 55^\circ\text{C}$
ESD-Festigkeitsspannung gemäß Norm ISO10605 ESD Withstand Voltage according to ISO10605	16kV (@ 150mA)
Temperaturbereich Temperature range	-20°C bis to $+70^\circ\text{C}$



weiß / monochrome | white / monochrome

PIN Leiste 1: nicht belegt / nicht belegt / nicht belegt / nicht belegt / LED Anode (+)
PIN Leiste 2: nicht belegt / nicht belegt / nicht belegt / nicht belegt / LED Kathode (-)

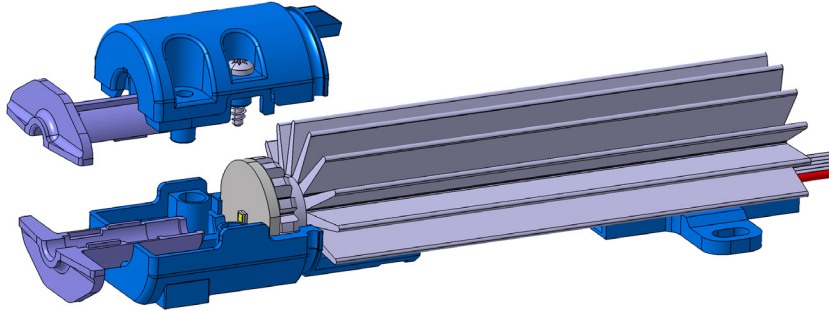
PIN header 1: not connected / not connected / not connected / not connected / LED anode (+)
PIN header 2: not connected / not connected / not connected / not connected / LED cathode (-)

Befestigungsempfehlung und elektrische Anbindung

Zwei Freimachungen im Gehäuse des LED-Moduls ermöglichen es, das LED-Modul mittels Schrauben (DIN912 M2,5 – Schraube) zu befestigen. Das Drehmoment empfehlen wir nicht mit einen Wert von 30Ncm zu überschreiten. Die Steckerbuchse für die elektrische Anbindung muss passend zum verwendeten Stecker Tyco P/N 1658622-1 gewählt werden. Die Module sind einzeln verpackt in ESD-Schutzbeuteln.

Recommendations for fixation and electrical connection

Two openings in the housing of the LED module allow the LED module to be fastened with screws (DIN912 M2.5 screw). We recommend not to exceed a torque of 30Ncm. The plug socket for the electrical connection must be selected to match the plug used, Tyco P/N 1658622-1. The modules are individually packed in ESD protective bags.



Weitere erhältlich Produkte zur Kombination | Other available products for combination

Die Seitenlichtfaser in folgenden Längenvarianten:

- 1330.1001 Faserlänge 250mm bei einseitiger Lichteinspeisung
- 1330.1002 Faserlänge 500mm bei einseitiger Lichteinspeisung
- 1330.1003 Faserlänge 750mm bei einseitiger Lichteinspeisung
- 1330.1004 Faserlänge 1.000mm bei einseitiger Lichteinspeisung
- 1330.1005 Faserlänge 1.500mm bei einseitiger Lichteinspeisung
- 1330.1006 Faserlänge 2.000mm bei zweiseitiger Lichteinspeisung
- 1330.1007 Faserlänge 2.500mm bei zweiseitiger Lichteinspeisung
- 1330.1008 Faserlänge 3.000mm bei zweiseitiger Lichteinspeisung

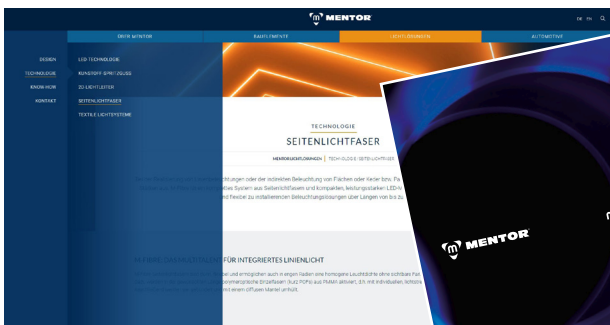
Mentor SideLightFibre in different lengths available:

- 1330.1001: Fibre length 250mm one-way light injection
- 1330.1002: Fibre length 500mm one-way light injection
- 1330.1003: Fibre length 750mm one-way light injection
- 1330.1004: Fibre length 1,000mm one-way light injection
- 1330.1005: Fibre length 1,500mm one-way light injection
- 1330.1006: Fibre length 2,000mm two-way light injection
- 1330.1007: Fibre length 2,500mm two-way light injection
- 1330.1008: Fibre length 3,000mm two-way light injection

Technische Änderungen vorbehalten. Stand Januar 2021. Für eventuell entstandene Druckfehler übernehmen wir keine Gewähr. Aktuelle Entwicklungen, technische Änderungen, etc. siehe Website www.mentor.de.com. Für alle Lieferungen gelten ausschließlich unsere Allgemeinen Geschäftsbedingungen.

Technical modifications reserved. As of January 2021. We refuse any responsibility for printing errors. Current developments, technical modifications, etc. see website www.mentor.de.com. All deliveries are subject to our general terms and conditions.

Mindestmengen - Minimum quantities
 MOD --- MOD auf Anfrage - on request



www.mentor.de.com

Weitere Informationen und Broschüre

Weitere Informationen rund um die M-Fibre finden Sie auf unserer Website. Dort steht Ihnen auch die M-Fibre Broschüre zum Download zur Verfügung, auf Anfrage schicken wir Ihnen die M-Fibre Broschüre auch gerne zu.

More Information and Brochure

You can find more information about M-Fibre on our website. There you can also download the M-Fibre brochure. We will also be happy to send you the M-Fibre brochure on request.

