

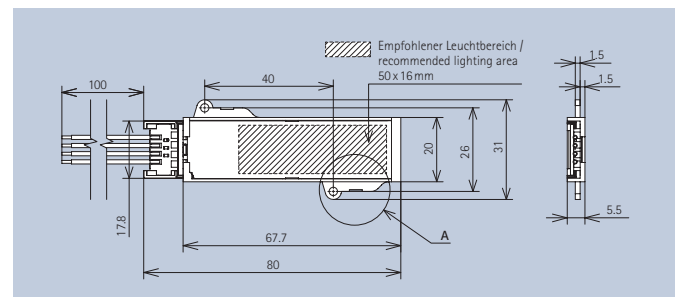
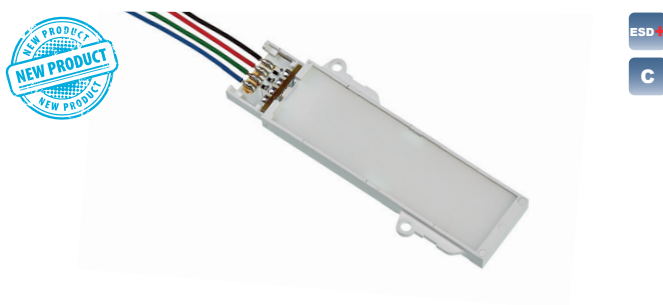
Flächenbeleuchtung für Logos, Zeichen und Schriftzüge

Area lighting for logos, symbols and text

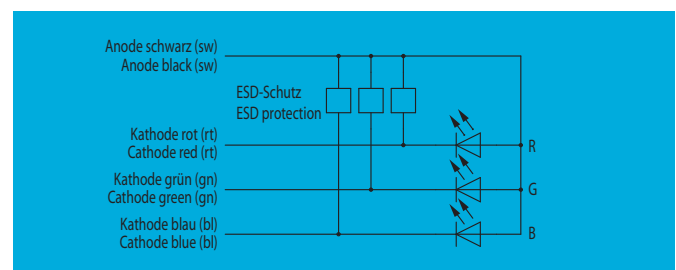
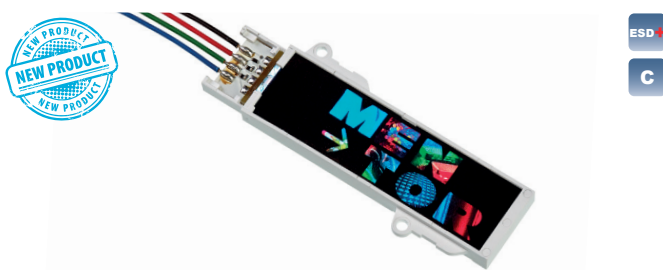
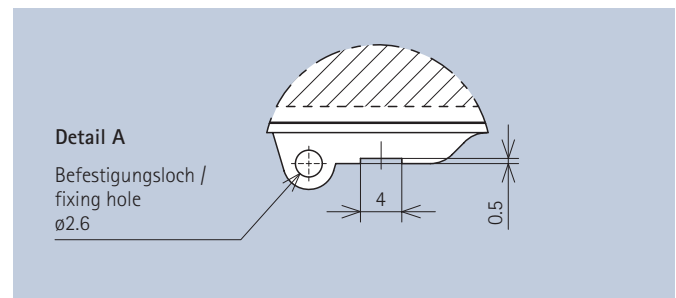
Technische Daten	Technical Data
Gehäusewerkstoff: ABS Weiß UL94	Housing Material: ABS White UL94
Lichtleiter: PMMA UL94	Light Guide: PMMA UL94
Diffusor: PMMA	Diffusor: PMMA
LED-Farbe: RGB	LED colour: RGB
Anschluss: Litze	Connection: Wire connection
Temperaturbereich: -20 bis +70 °C	Temperature range: -20 up to +70 °C

Kompaktes RGB-LED-Modul mit flachem Aufbau zur Beleuchtung von Logos oder Schrift- und Symbolfeldern mit einem empfohlenen Leuchtbereich von 50 x 16 mm. Mit Litzenanschluss und vielfältigen Montageoptionen, z. B. Verschrauben, Verkleben, Verklemmen, Verrasten, Verpressen.

Compact RGB-LED module with a flat design for illuminating logos, labels or symbol fields, suitable for an illuminated area of 50 x 16 mm. Incl. wire connection, multiple mounting options, i.e. screwing, glueing, snapping, press fitting or staking.



LED Farbe · Color	Diffusor	Art.-Nr.
RGB	Nicht bedruckt · Not printed	2661.2001



LED Farbe · Color	Diffusor	Art.-Nr.
RGB	Musterdruck · Sample print	2661.2002

LED Daten · Data					
Farbe · Color	Wellenlänge · Wavelength λ (nm) dominant @ I _f = 20 mA	Vorwärtsspannung · Forward Voltage (T _j = 25 °C / I _f = 20 mA)			Art.-Nr.
		min.	typ.	max.	
Rot · Red	625	1,8	2,1	2,6	2661.2001
Grün · Green	530	2,8	3,1	3,6	
Blau · Blue	470	2,8	3,1	3,6	2661.2002

Bei einer kundenspezifischen Bedruckung des Diffusors gilt eine Mindestbestellmenge von 1.000 Stück.

In case of custom-specific printing of the diffuser, the minimum order quantity is 1,000 pieces.

Kundenspezifische Geometrien sind auch auf Anfrage möglich.

Custom-specific geometries are also possible on request.