

Fassungen für ø 3 mm LED Kunststoff

Holders for ø 3 mm LED Plastic

Technische Daten

Gehäusewerkstoff/Klemmring: POM UL94

Fassung mit Clipmontage für Frontplatten und einer empfohlenen Einbaubohrung von ø 4,4 mm. Die Frontplattendicke kann von 1,5–2 mm variieren.



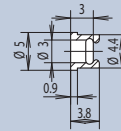
Art.-Nr.

RTC.31

Technical Data

Housing Material/Lock ring: POM UL94

Socket with front panel installation using clip mounting and a recommended installation hole of ø 4.4 mm. The front panel thickness can vary from 1.5 to 2 mm.



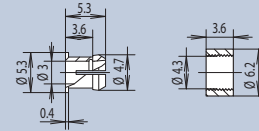
Fassung mit Clipmontage für Frontplatten und einer empfohlenen Einbaubohrung von ø 4,3 mm. Die Frontplattendicke kann von 1,5–2 mm variieren. Fassung und Klemmring werden unmontiert geliefert.



Art.-Nr.

RTC.32

Socket with front panel installation using clip mounting and a recommended installation hole of ø 4.3 mm. The front panel thickness can vary from 1.5 to 2 mm. Socket and locking ring are supplied separately.



Fassungen für ø 5 mm LED Kunststoff

Holders for ø 5 mm LED Plastic

Technische Daten

Gehäusewerkstoff/Klemmring: POM UL94

Fassung mit Clipmontage für Frontplatten und einer empfohlenen Einbaubohrung von ø 6,4 mm. Die Frontplattendicke kann 2 mm betragen.



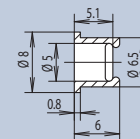
Art.-Nr.

RTC.51

Technical Data

Housing Material/Lock ring: POM UL94

Socket with front panel installation using clip mounting and a recommended installation hole of ø 6.4 mm. The front panel thickness can be 2 mm.



Fassung mit Clipmontage für Frontplatten und einer empfohlenen Einbaubohrung von ø 7 mm. Die Frontplattendicke kann von 1,5–2 mm variieren. Fassung und Klemmring werden unmontiert geliefert.



Art.-Nr.

RTC.52

Socket with front panel installation using clip mounting and a recommended installation hole of ø 7 mm. The front panel thickness can vary from 1.5 to 2 mm. Socket and locking ring are supplied separately.

